



Manual de Instalação

Português-Br

33.100/33.101 Strada Cabine Dupla

1. Retirar a capota da caixa e os lacres que a acompanham;



2. Abrir a capota e verificar o kit de instalação;



3. Colocar a lona em cima da pick up;



4. Encaixar o perfil frontal utilizando o bagueete na parte frontal da lona;



5. Retirar primeiro os parafusos originais do carro;



6. Encaixar as peças em alumínio próximo a cabine e as peças em metal próximo a tampa traseira na furação original e apertar utilizando os parafusos e do kit;



7. Colocar o perfil lateral em cima das peças do kit e apertar com os parafusos do kit;



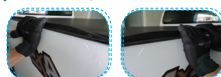
8. Fixar o perfil lateral no perfil dianteiro utilizando a peça do kit e os parafusos do kit;



9. Verificar a travessa maior e colocá-la mais próxima da cabine e a travessa menor encaixar próximo da traseira;



10. Fechar a capota na parte traseira e encaixar o bagueete no perfil lateral;



11. Regular os pinos;



12. Finalizar a capota e liberar para o cliente.

Observação:

NO MODELO 33.101 RETIRAR ESTEPE PARA EFETUAR INSTALAÇÃO

Nota importante:

Verifique todas as peças no link do site, onde está o nosso catálogo on-line.

<http://capotasparana.com.br/catalogo-virtual>